

タイ国内におけるコロナ対策

2020年4月16日
WAttention タイより

①BTS（電車）

- ・マスクを着けずに駅構内に入ることができないので、マスクを着けていない方は、駅で売っているマスクを購入することになります。
- ・車内での対応

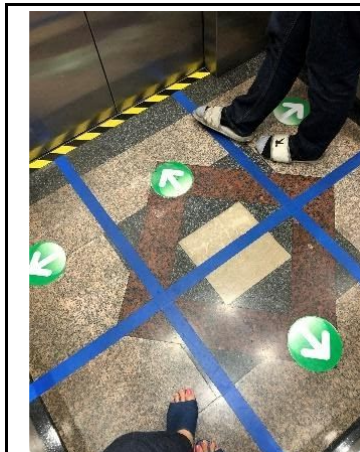


座席は1つずつ空けて座るようにしています



立つスペースでは、黄色の線で、それぞれが立つ位置が決められています。

②オフィスエレベーター



オフィスのエレベーター内では、床のテープをはり、ソーシャルディスタンスを確保する取り組みをしています。また、枠内には矢印で、エレベーターでの立つ向きを決め、感染予防に努めています。

オフィスエントランスでは、検温がなされ、37.5度以上ある人は入居できない対応をしています（コンドミニアムも同様）

バンコクでは、4月20日までアルコール販売禁止されています（県ごとの禁止期間は違います）。また、4月30日までは22時以降の外出禁止で、飲食店・美容院・スパなど、人が集まる場所を閉鎖しています。また、4月30日23時59分まではタイ国に向けた航空機の飛行が禁止となっています。外国人はワークパミットを保有していても、入国する際の条件が厳しくなっています。

これらの取り組みのより、現在、1日の感染増加数が30人前後と少しずつ改善の兆しが見えてきました。制限が多いですが、毎日、保健省から発表される感染数の減少を励みにがんばっています。